

# PROTECTION ANTI-MICROBIENNE DES SURFACES DE CONTACT



# Menu

1 | Notre mission

2 | Nos prestations

3 | Le nano-revêtement photocatalytique

4 | Fiche technique du PHOTOACTIVE®

5 | PHOTOACTIVE® WASH

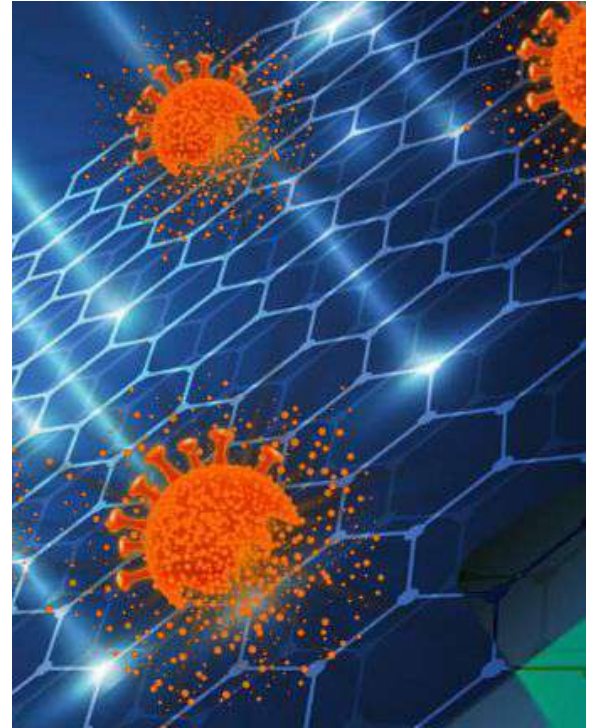


# 1 | Notre mission

Les pandémies et épidémies nous ont fait prendre conscience de l'importance d'une bonne hygiène des surfaces dans la lutte contre les maladies infectieuses. C'est pourquoi nous avons opté pour une solution de revêtement auto-désinfectante qui s'active à la lumière et protège les surfaces et qui fonctionne même dans le noir..

KAWIB ECO a donc mis en place son service de protection des surfaces pour tous les établissements recevant le public.

Apportez aux professionnels, aux clients, une hygiène identique à celle en hôpital et en clinique, telle est notre mission, jour après jour, 24h/24.



## 2 | Nos prestations

KAWIB PROTECTION vous propose différentes prestations de protections des surfaces :

- Espace clientèle
- Equipement du personnel
- Vestiaires

Protéger le parcours du professionnel et celui des visiteurs est notre mission afin de préserver la santé de tout un chacun



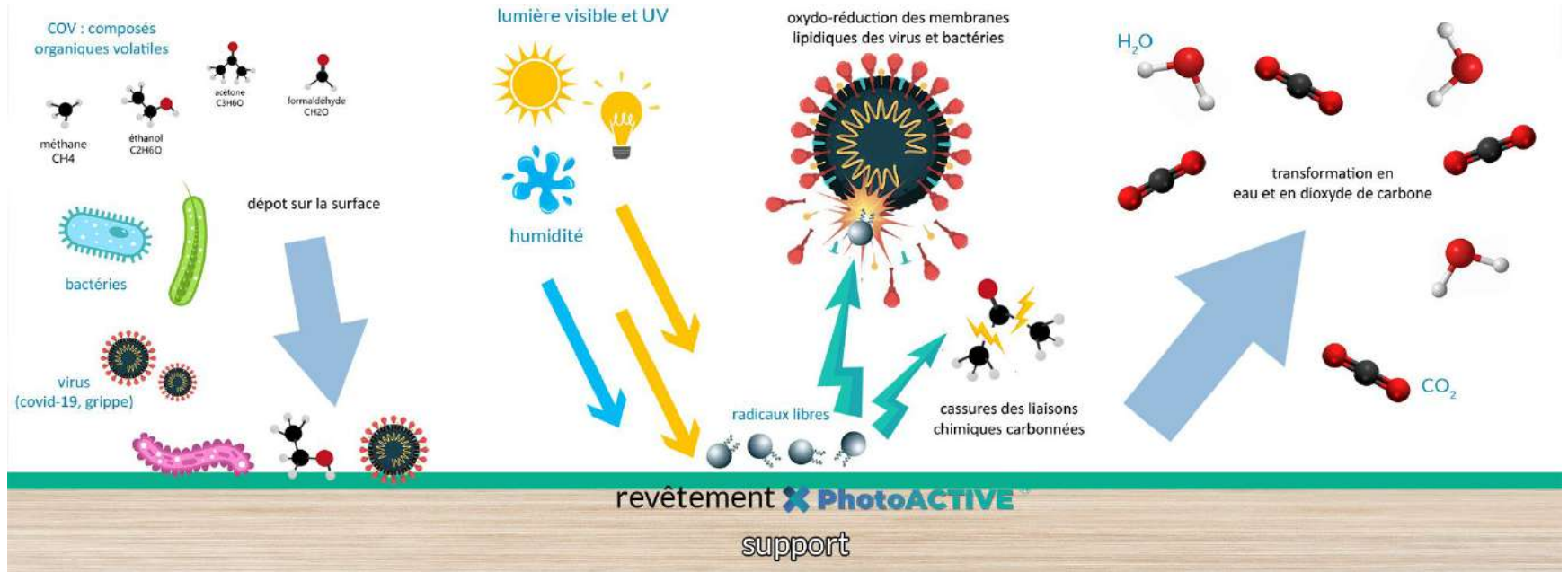
## 2 | Les surfaces communes sont aussi protégées

24H/24 ET 7J/7 avec 1 application/an

1 protocole d'hygiène des surfaces de contact **UNIQUE**  
pour tous les espaces communs de votre établissement



# 3 | Le nano-révétement photocatalytique



L'activation de semi-conducteurs par la lumière enclenche une catalyse qui provoque une oxydo-réduction des membranes lipidiques des virus et des bactéries ; ces derniers se désagrègent en vapeur d'eau et autres éléments volatiles (azote, oxygène... ). PhotoACTIVE® intègre aussi un principe actif qui accélère les réactions de catalyse et prend le relais dans l'éradication des microbes quand il n'y a pas assez de photons.

PhotoACTIVE est aussi efficace quand il y'a de la lumière que dans le noir !

# 3 | Le nano-revêtement photocatalytique



CERTIFICAT ISO 14476

Efficacité antivirale contre SARS-CoV-2 et H1N1



CERTIFICAT EN 11861:2002

Conforme contact alimentaire



CERTIFICAT ISO 10993

Absence de cytotoxicité sur cellules humaines

**anses**  
agence nationale de sécurité sanitaire  
alimentation, environnement, travail



Biocide déclaré N°68994

CERTIFICAT EN 1276/19

Efficacité antibactérienne  
e.coli, staphylocoque...

CERTIFICAT ISO 20645

Efficacité antibactérienne  
dans la peinture

CERTIFICAT ISO 20645

Efficacité antibactérienne  
sur le tissu

CERTIFICAT ISO 27447

Efficacité antimicrobienne  
sur la céramique

**Virucide  
Antibactérien**

Efficacité prouvée contre le  
Sars-Cov-2 et H1N1.

**Efficacité  
1 an**

Les surfaces restent  
désinfectées pour 12 mois.

**Dépolluant  
NOx**

ainsi qu'une réduction des  
COV, des SOx et des PMx

**Economique  
Ecologique**

Moins de produits de  
nettoyage plus  
d'économies !

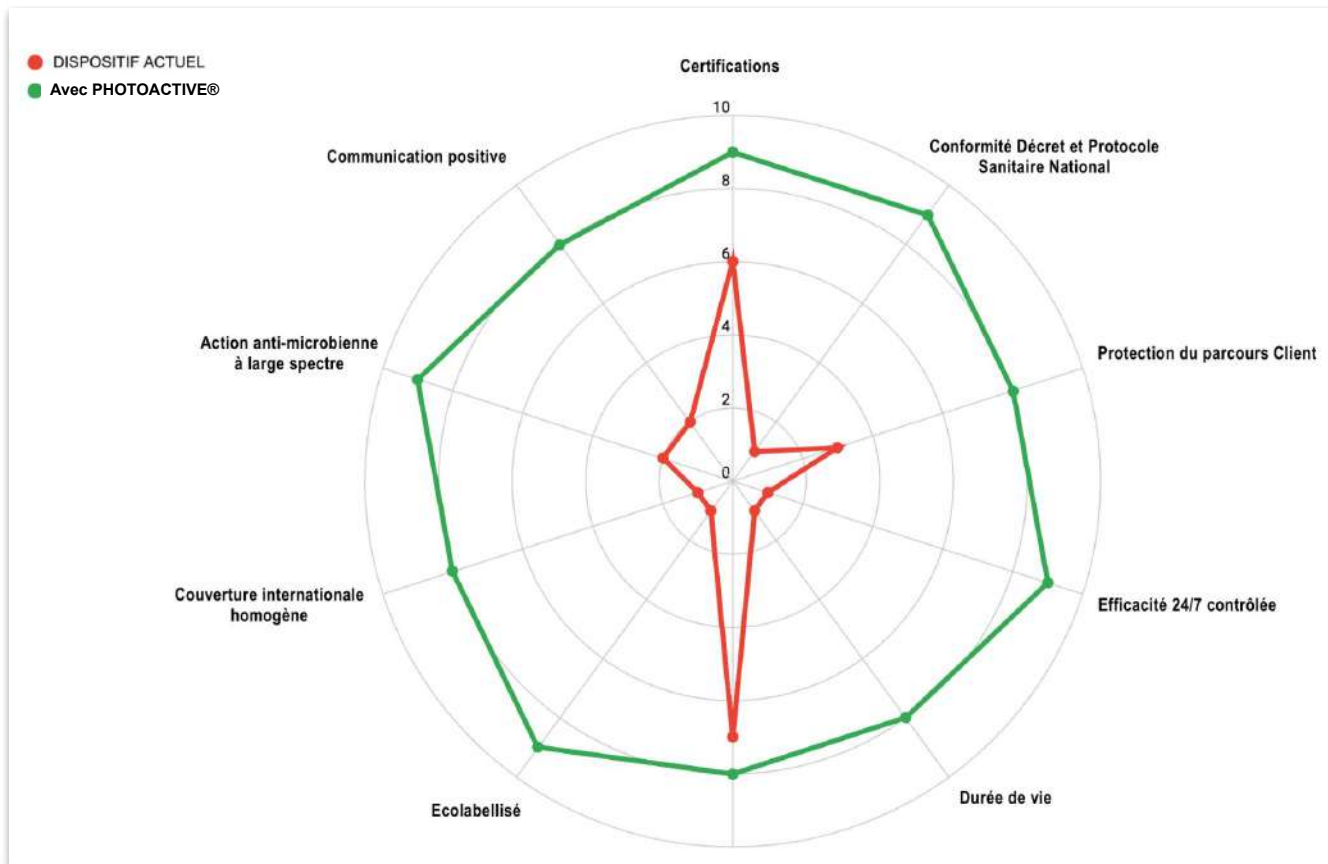
**Auto  
Nettoyant**

Propriétés  
photocatalytiques et super  
hydrophiles

**Anti  
odeur**

avec la décomposition des  
molécules organiques.

# 3 | Le nano-revêtement photocatalytique





# 3 | Les Avantages **X PhotoACTIVE**<sup>®</sup> pour votre entreprise et vos collaborateurs

1

## ECONOMIQUE

Diminution des achats de produits biocides  
Diminution des coûts du personnel d'entretien  
Diminution du stockage des produits de désinfection  
Gestion simplifiée de la désinfection

2

## ECOLOGIQUE

Moins de biocide utilisé par surface  
Moins de rejets de biocides dans les eaux usées  
Moins d'émissions de COV  
Pas de résistance microbienne possible

3

## PROTECTION 24H/24 - 7J/7

Personnel protégé = personnel moins malade  
Réduit le risque de contamination croisée  
Efficace contre de nombreux pathogènes (covid-19, grippe, gastro...)  
Le personnel n'est plus exposé directement aux désinfectants

4

## AMÉLIORATION DE LA QAI

Destruction des CoV et des NoX relevés dans la surveillance de la  
Qualité de l'Air Intérieur dans les Etablissements Recevant du Public  
Neutralisation d'odeurs persistantes

5

## VALORISATION DE L'IMAGE DE L'ENTREPRISE

Société soucieuse de ses collaborateurs et de ses clients  
Avoir un coup d'avance sur la concurrence  
Amélioration de l'image de marque  
Démarche RSE



3 |



**X PhotoACTIVE**<sup>®</sup> économique, écologique, efficace !

le nano-revêtement désinfectant le plus performant et le plus testé au monde



**1 litre**  
de PhotoACTIVE appliqué  
en une seule fois équivaut à

**4 litres**  
de désinfectant multipliés  
par le nombre de nettoyages  
effectués durant 1 an

sans compter les litres d'eau de lavage  
et de rinçage

Baisse constatée de

**95% à 99%**



des micro-organismes  
en continu durant 1 an

**1m<sup>2</sup>**

de surface équipée

purifie l'air  
autant que

**2 arbres**



Nos clients équipés économisent  
en moyenne entre

**80% et 90%**

sur leurs coûts de désinfection  
à l'année

# Nos tests ATP

KAWIB PROTECTION , propose à sa clientèle professionnelle ou particuliers, des test ATP payants afin de confirmer l'efficacité de notre nano-revêtement. Cette transparence montre bien l'intérêt que nous portons à une hygiène claire et certifiée

## ATPmétrie

L'ATPmétrie (ou ATP-métrie) est une technique de biologie moléculaire, basée sur le principe de la bioluminescence, qui permet de mesurer quasi instantanément la quantité d'ATP (Adénosine Triphosphate) présente dans un échantillon.

L'ATP est la première source d'énergie de toute cellule vivante. Toute cellule vivante en produit et en consomme. De ce fait, toute trace d'ATP est le témoin d'une trace de vie. Ainsi, quantifier l'ATP présent dans des cellules permet de quantifier les micro-organismes totaux (flore totale ou biomasse totale). La mesure se fait à l'aide d'un luminomètre qui donne le résultat en quelques secondes en Unité Relative de Lumière (URL ou RLU en anglais).



# 4 | Fiche technique du nano-revêtement PHOTOACTIVE®

## PROPRIÉTÉS CHIMIQUES

<b>Nom :</b>	PhotoACTIVE H2O avec Ag
<b>Code :</b>	PA-Q07-H2O-AG
<b>Contact alimentaire :</b>	Non
<b>Apparence :</b>	Liquide opalescent
<b>Odeur :</b>	Aucune
<b>pH :</b>	Entre 1.7 et 3.3
<b>Densité relative :</b>	0.98 g/cm <sup>3</sup>
<b>Niveau de risque :</b>	Aucun
<b>Utilisations :</b>	SU3 – usages industriels; SU22 – usages professionnels
<b>Révision :</b>	2

# 4 | Fiche technique du nano-revêtement PHOTOACTIVE®

## PROPRIÉTÉS PHYSIQUES

PhotoACTIVE est une solution photocatalytique aqueuse stable à température ambiante, et une fois sec sur un support, devient dur. Si le séchage est trop lent, il est possible de le chauffer (pas au dessus de 100°C), ce qui engendre une remarquable augmentation de la dureté du revêtement. Il adhère aussi parfaitement aux surfaces poreuses ou molles. La solution devient transparente une fois sèche, avec un fini brillant.

## CHAMPS D'APPLICATION

PhotoACTIVE a été spécialement élaboré pour l'industrie du plastique mais sa formule active et ses propriétés adhésives permettent son application sur divers types de matériaux comme l'acier, l'aluminium, les métaux, la céramique, les surfaces peintes, le plastique, les câbles électriques et les interrupteurs, les tissus, le verre et plus encore. Les tests en laboratoire attestent une adhérence d'au moins deux ans. Il sèche en quelques secondes et peut être conditionné sous diverses formes.

# 4 | Fiche technique du nano-revêtement PHOTOACTIVE®

## PROPRIÉTÉS

**Antibactérien et antiviral** : agit sur les membranes lipidiques en les dénaturant. Réduit la charge bactérienne sur les surfaces traitées. Le principe actif est décuplé grâce à l'argent contenu dans le produit qui génère des ions argents.

**Auto-nettoyant** : détruit par une oxydation photochimique la matière organique qui entre en contact avec la surface traitée en la transformant en vapeur d'eau et minéraux non toxiques : cela concerne par exemple la pollution urbaine et toutes les molécules carbonées.

**Dépolluant** : appliqué sur des surfaces extérieures, il réduit la concentration des NOx, SOx et PMx dans l'air..

**Anti odeur** : appliqué sur des surfaces intérieures, il élimine les odeurs en réduisant la concentration des COV dans l'air, et réduit aussi les concentrations de tous les polluants dangereux (formaldéhyde).

**Purification de l'air** : L'air contaminé avec des polluants, virus, bactéries, COV est purifié par le simple contact entre l'air et une surface traitée avec PhotoACTIVE.

# 4 | Fiche technique du nano-revêtement PHOTOACTIVE®

## NORMES

- o Tests de vieillissement en accord avec ASTM G / 155/13 avec les analyses de variations de couleurs en accord avec ISO 772 / 3-1984.
- o Test de pluie artificielle avec machine de simulation de pluie en condition extrême avec choc thermique entre -40 ° C + 80 ° C. en accord avec - UNI EN ISO 11507 of 2002.
- o UNI-EN-ISO 14476 - Analyse antivirale sur SARS-CoV-2
- o UNI-EN-ISO 14476 - Analyse antivirale sur H1N1
- o EN-ISO-1276 - Analyse antibactérienne
- o UNI-EN-ISO-11247 - Dégradation des oxydes d'azote (NOx) dans l'air.
- o UNI-EN-ISO-20645 - Analyse antibactérienne sur les vêtements
- o UNI-EN-ISO-20645 - Analyse antibactérienne sur les peintures
- o UNI-EN-ISO-15457 - Analyse anti moisissures
- o UNI-EN-ISO-27447 - Analyse antibactérienne sur la céramique
- o UNI-EN-ISO 6330 - Résistance aux lavages

# Tarif au m<sup>2</sup> du traitement PHOTOACTIVE

Application 1 fois par an



- Tests de vérification de saleté microbienne (ATP)
- sur 5 points de contact
  - Avant lère prestation
  - 15 jours après l'application du FOTONIT
  - Mise à jour annuelle de votre dossier de tests ATP



# 5 | Fiche technique du PHOTOACTIVE® Wash

PhotoACTIVE® WASH 70, est une nanotechnologie conçue pour un usage domestique et professionnel.

Grâce à sa structure colloïdale unique, il confère des propriétés antivirales et antibactériennes particulières et efficaces à tous types de textiles : vêtements, draps, nappes, serviettes, blouses... PhotoACTIVE Wash est utilisable en milieu médical et est déclaré en l'ANCES en tant que biocide.

Durée d'action : Comme le montre différents tests réalisés par le laboratoire des sciences de la vie

Vismederi, la durée du traitement sur le tissu est garantie pour au moins 70 lavages : la Covid-19 est éliminée à hauteur de 99,99 % même après un linge lavé 70 fois. Grâce à sa structure colloïdale amorphe, il se lie à la fibre et est très difficile à enlever. PhotoACTIVE Wash est invisible sur les vêtements, et laisse une sensation de propreté continue.

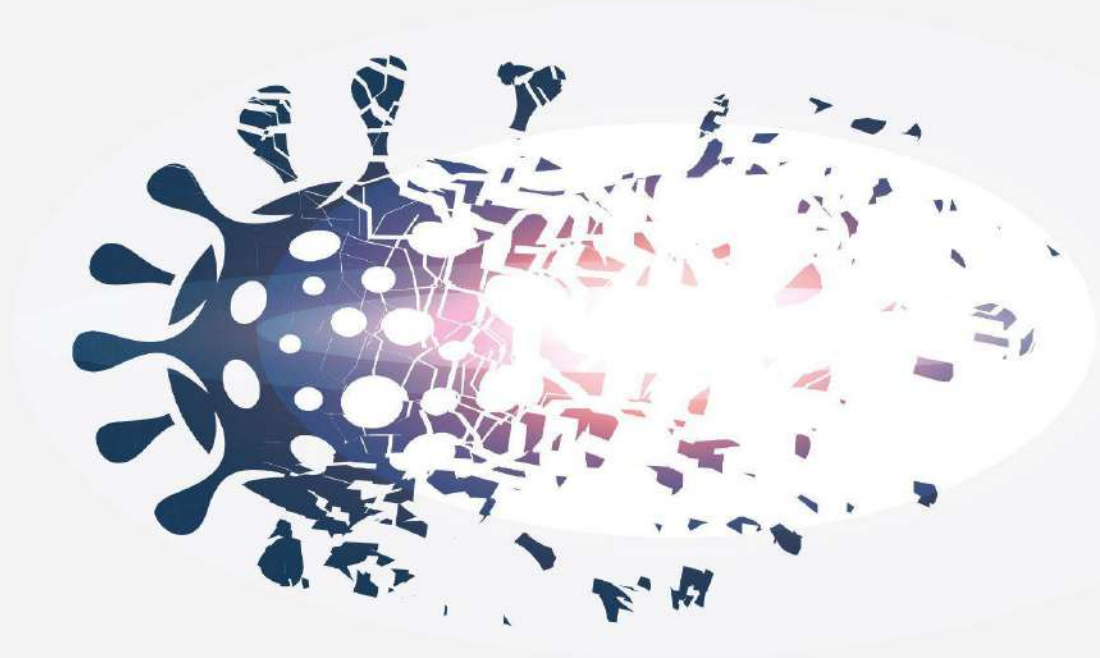
Mode d'application : PhotoACTIVE® WASH est très simple d'utilisation, l'ajout d'un seul gobelet doseur (50ml) à l'intérieur du compartiment "adoucissant" d'une machine à laver de 6 kg protège vos vêtements des virus (notamment la Covid-19), des bactéries et des moisissures activement pendant au moins 70 lavages.

Vous n'aurez plus besoin d'acheter de produits pour la désinfection de vos vêtements !





**KAWIB**  
**PROTECTION**



**Tél : +596 696 500 444 - [kawibeco@gmail.com](mailto:kawibeco@gmail.com) - [kawibeco.com](http://kawibeco.com)**